



Energy performance of your public buildings: Towards Class A Project

DISPLAY - O - METER

Rejoignez la Campagne Display®

L'engagement pour l'efficacité énergétique paye : Premier "Towards Class A" Award DISPLAY® remis à la meilleure campagne municipale de communication

Félicitation à : Vérone – vainqueur du prix national Legambiente

Une chaudière adaptée à vos besoins, des économies garanties !

Dernières statistiques

Editorial

La "Towards Class A" newsletter électronique vous informera sur les activités et progrès du projet « Towards Class A - Municipal Buildings as Shining Examples » tout au long de sa durée (2005-2007). Le projet "Towards Class A" cofinancé par la Commission européenne - DG TREN, a pour objectif d'anticiper et d'accélérer la mise en place de la Directive européenne « Bâtiments » par une extension large de la Campagne européenne Display™.

Energie-Cités - Décembre 2006

DISPLAY - O - METER



Rejoignez la Campagne Display®

► Le plus grand nombre de bâtiments publics labellisés en Europe

Plus de **200 autorités locales** de 25 pays sont déjà actives dans l'affichage des performances énergétique et environnementale de leurs bâtiments publics. Au total, ils ont labellisé plus de **4 300 bâtiments** (en **augmentation quotidienne**). Beaucoup de ces affiches Display® sont visibles et le public déjà impliqué dans des campagnes de communication.

► Compatible avec la Directive sur la Performance Energétique des Bâtiments (DPEB)

A travers la démarche volontaire Display®, les autorités locales ont accès à une certification énergétique qui correspond aux exigences de la **Directive sur la Performance Energétique des Bâtiments**.

► Peut être adaptée à votre législation nationale

Display® peut être adapté pour se conformer à votre système de certification national une fois qu'il sera disponible, d'autant plus que la plupart des Etats Membres a repoussé à 2009 l'application de la DPEB pour les bâtiments publics.

► **Une Campagne conçue par les autorités locales, pour les autorités locales**

- **Communiquez** avec vos citoyens et témoignez de vos initiatives locales au public
- Affichez un poster **accrocheur**, aisément compréhensible du public
- Accès instantané à Internet pour un **outil efficace et pragmatique, accessible aux utilisateurs**
- Calculez les performances des **bâtiments de toutes tailles** (donc aussi <1000 m²)
- **Gérez et évaluez** le progrès de votre patrimoine bâti en **actualisant votre poster chaque année**
- Affichez votre **consommation d'eau**, en plus de celle de l'énergie et des émissions de CO₂
- Devenez membre d'une **Campagne Européenne** innovante pour combattre le changement climatique et partagez votre expérience avec les autres.

Get Power Save Energy !

Découvrez pourquoi nos membres ont rejoint la Campagne Display® et leur point de vue sur le site web de la Campagne.

La Campagne Display® est soutenue par la Commission Européenne, DG TREN :

"Towards Class A – Municipal Buildings as Shining Examples (Display® Campaign)" se révèle être un projet exemplaire de l'EIE (Energie Intelligente pour l'Europe) qui aide à préparer l'acceptation du schéma de certification national obligatoire. Toward Class A renforce en effet la prise de conscience par un engagement actif, volontaire et en particulier par la mise en oeuvre de campagnes de communication efficaces. Aujourd'hui, le résultat est impressionnant. Presque 200 municipalités ont déjà auto-labellisé plus de 4,000 bâtiments publics, avant même que la législation soit entièrement appliquée dans les Etats Membres. » (P. Lambert, Directeur de l'IEEA, DG TREN le 26 Octobre 2006 pendant la première cérémonie du Prix Display®/Towards Class A à Riga-LV).



L'engagement pour l'efficacité énergétique paye : Premier "Towards Class A" Award DISPLAY® remis à la meilleure campagne municipale de communication

Les "TCA" Awards Display® ont été présentés lors d'une cérémonie spéciale pendant le 3ème Forum BISE à Riga, qui rassemble chaque année les participants des Nouveaux Etats Membres, des Pays Candidats, des pays des Balkans de l'ouest et de l'Ukraine. Les 3 municipalités de Bristol (UK), 1ère, Brasov (Roumanie), 2nde et Lille (France), 3ème, ont gagné l'Award Display® "Towards Class A" pour leur campagne municipale de communication exemplaire. La ville suisse de Lausanne a reçu le prix spécial du jury par le jury international. Pendant la cérémonie officielle des Awards à Riga (Lettonie) le 26 octobre, Patrick Lambert, Directeur de la Commission Européenne Intelligent Energy Executive Agency (IEEA) a remis les prix aux villes gagnantes.



Les prochains appels à candidatures se dérouleront tout début 2007 et l'information sera accessible [ici](#). Pour d'avantage d'information à propos des awards, lisez [l'article de presse](#) au complet.



Félicitation à : Vérone – vainqueur du prix national Legambiente

Le maire de **Vérone**, lors du congrès organisé à Mantua par Legambiente, a reçu un prix pour l'engagement de la ville dans les économies d'énergie par le biais de leur implication dans la campagne Display®.

[article de presse \(it\)](#)
[L'Arena di Verona 24/10/2006](#)
[El Corriere di Verona 24/10/2006](#)

... et la collectivité de Gharb – première ville de Malte à rejoindre la campagne Display®



Une chaudière adaptée à vos besoins, des économies garanties !

Avec ses 6 700 habitants, Seyssins fait partie de l'agglomération grenobloise (la METRO). La Ville s'est déjà engagée dans le développement d'une politique énergétique plus durable par diverses initiatives.

Seyssins a rejoint la campagne Display® au mois de septembre 2005. Une première sensibilisation en interne a permis de faire évoluer les mentalités et lancer une dynamique de changements énergétiques.

Dans cette optique de rationalisation de l'énergie, le service technique de Seyssins, propose aux autorités communales une régulation thermique des bâtiments publics en vue de réaliser des économies sur les consommations énergétiques.

Cette démarche part du constat de l'inadéquation fréquente entre la capacité des chaudières et les besoins réels des bâtiments. Les installations de chauffage sont en effet souvent surdimensionnées, d'autant plus qu'au fil des années, des travaux d'amélioration d'isolation sont entrepris dans les bâtiments.



Lorsqu'il est nécessaire de changer la chaudière, souvent dans l'urgence, la nouvelle capacité installée n'est toujours pas adaptée faute de connaissance des besoins réels en chauffage du bâtiment. Pour cela, le service technique de Seyssins préconise la réalisation de diagnostics énergétiques préventifs afin de connaître la demande thermique du bâtiment et prévoir lorsque cela est nécessaire, le remplacement par une chaudière de capacité adaptée.

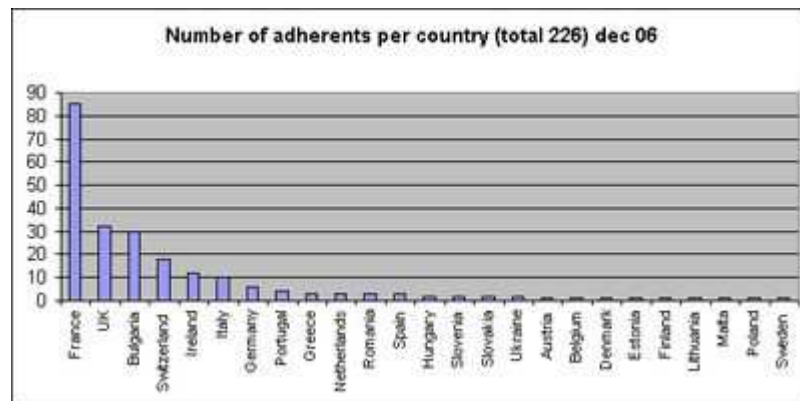
Cette démarche en amont, évite le surcoût dû à l'utilisation d'un équipement surdimensionné tout au long de sa durée de vie.

A ce jour, deux écoles - celle du Priou et le groupe scolaire Louis Armand - ont fait l'objet d'un dimensionnement de chaufferie. En effet, les chaudières datant de la construction, les améliorations sur l'enveloppe ont révélé une surpuissance des installations. Ces changements ont permis de réaliser des économies substantielles et ce succès donnera lieu à d'autres remplacements du même type.



Dernières statistiques

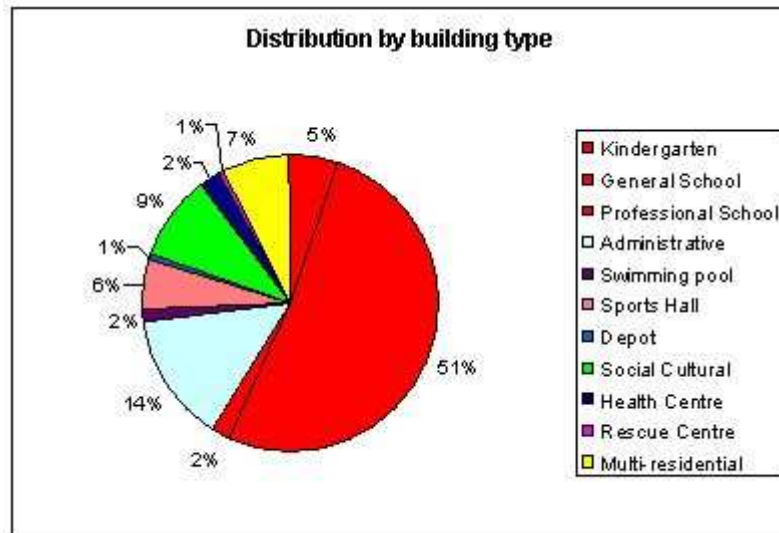
Depuis notre dernière revue statistique en avril 2006 (Newsletter 4), 70 nouvelles autorités locales nous ont rejoint, menant à un total de 226 signataires de la chartre et 210 inscrits en ligne. Le grand changement observable est l'augmentation drastique du nombre d'autorités locales bulgares, positionnant le pays en 3ème place avec 30 membres, juste derrière le Royaume Uni. Le nombre de villes en France, en Grande Bretagne et en Suisse continue d'augmenter. Le nombre de pays impliqués a aussi augmenté et nous comptons désormais 25 pays avec la Hongrie et Malte pour les derniers pays à nous avoir rejoint.



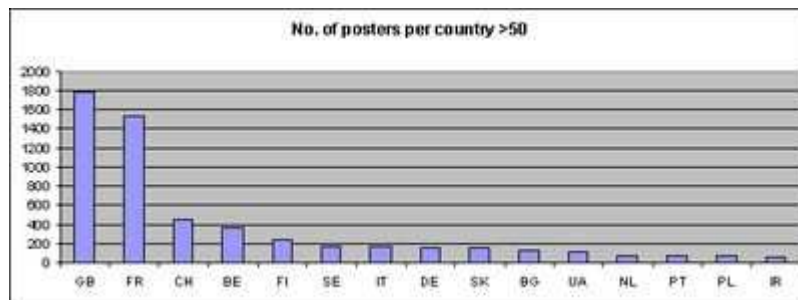
Distribution par type de bâtiments

Il y a actuellement 4468 bâtiments enregistrés dans la base de données Display®, dont une augmentation de 1500 bâtiments depuis avril cette année. Beaucoup de villes choisissent d'afficher successivement un poster par année puisqu'il y a désormais plus de

5600 affiches enregistrées. Les bâtiments scolaires (58%) dominent toujours, suivis par l'administration (14%).

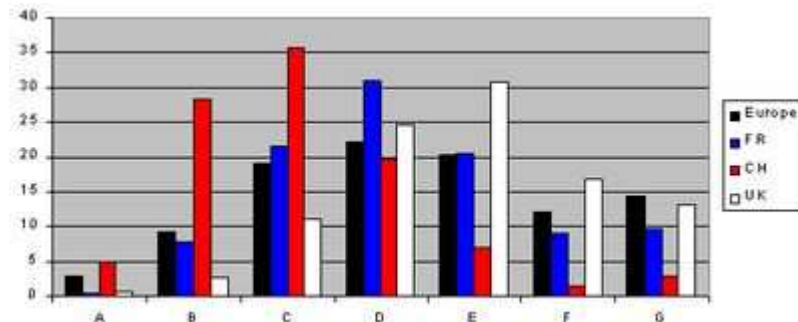


En ce qui concerne le nombre d'affiches enregistrées par pays, le Royaume-Uni est toujours en tête avec presque 1800 posters, suivi de près par la France qui compte plus de 1500 affiches. La Suisse reste 3ème position, quant à la Belgique et la Finlande, elles ont monté de manière drastique le nombre d'affiches pour prendre respectivement la 4ème et 5ème place.



Classification selon le ratio de consommation d'énergie primaire

Lorsque l'on compare les performances pour l'énergie primaire en France, en Suisse et au Royaume-Uni, on remarque que dans les pays aux conditions climatiques similaires, chaque pays a une courbe de distribution en cloche avec un pic variant de C pour la suisse, D pour la France et E pour le Royaume-Uni.



Co-financed by the European Commission's DG TREN
 The sole responsibility for the content of this newsletter lies with the authors. It does not represent the opinion of the Community. The European Commission is not responsible for any use that may be made of the information contained therein.