



## Display™ Campaign: un piccolo investimento per un risparmio significativo

Il settore energetico ha grandi potenzialità di risparmio. Una città europea di 100.000 abitanti arriva a consumare 1.5 milioni di € per soddisfare il fabbisogno energetico dei suoi edifici pubblici. Riducendo il consumo energetico di tali edifici di solo l'1%, il risparmio sarà di 15.000€. Con una riduzione del 10% si arriva ad un risparmio di 150.000€! Seguite l'esempio di Francoforte, Bielsko-Biala, Ayent, Rennes, Leicester, Bristol, Almada, Roma. **Se il consumo energetico degli edifici verrà divulgato in modo trasparente le persone avranno tutti gli strumenti utili per ridurre i consumi e gli sprechi energetici.**

**I consumi di energia e acqua e le emissioni di CO<sub>2</sub> non saranno più un segreto, nè per gli adulti nè per i bambini.**



Anche gli alunni di questa scuola fanno la loro parte per la riduzione del consumo energetico.

## Per ulteriori informazioni

potete contattare le città referenti nel vostro Paese. La lista è disponibile sul sito della Campagna, nella sezione "Partners".

### Contatto

Energie-Cités, co-ordinator Ian Turner  
Tel.: + 33 (0)3 81 65 36 80  
e-mail: iturner@energie-cites.org

[www.display-campaign.org](http://www.display-campaign.org)

La Campagna Display™ è supportata dal progetto "Verso la classe A - Edifici Municipali come Esempi Eccellenti" (2005-2007), con il supporto della Commissione Europea - DG TREN.

### TCA partners



Project Leader  
Energie-Cités,  
the Association of  
European  
local authorities  
promoting local  
sustainable  
energy policy



Council of  
European  
Municipalities  
and Regions  
(CEMR)



Architects'  
Council of  
Europe (ACE)

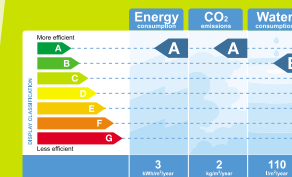


The European  
Alliance of  
Companies  
for Energy  
Efficiency  
in Buildings  
(EuroACE)



Center for  
Energy  
Efficiency  
(EnEffect)

# Come si comporta il vostro edificio?



## Display™ Per ridurre le spese municipali di energia ed acqua



Volantino pubblicato nell'ambito del progetto "Verso la classe A - Edifici Municipali come Esempi Eccellenti" (2005-2007), coordinato da Energie-Cités, con il supporto della Commissione Europea - DG TREN.

Gli autori sono i soli responsabili del contenuto (pagina web, pubblicazione, ecc.). Non rappresenta l'opinione della Comunità. La Commissione Europea non è responsabile di eventuali usi delle informazioni contenute.



## Informazioni sul clima e sulle questioni energetiche...

La Campagna Europea Display™ incoraggia le autorità locali a **pubblicare i consumi energetici dei loro edifici**. Ciò è possibile grazie all'uso di un sistema volontario di misurazione, creato da e per le strutture municipali, basato sullo stesso metodo di etichettatura utilizzato per gli elettrodomestici.

### Display™ vi permetterà di:

- > ridurre i consumi energetici
- > informare i cittadini e gli utenti degli edifici sul consumo di energia ed acqua
- > di utilizzare uno strumento di supporto decisionale
- > di anticipare l'applicazione delle Direttive Europee per il Consumo Energetico degli Edifici
- > di prendere parte ad un'iniziativa europea per il cambiamento climatico



Scuole, biblioteche, spazi culturali, municipi...ogni spazio pubblico frequentato dai cittadini può essere valutato grazie all' uso di Display™, che ne aumenterà il benessere senza conseguenze negative per il futuro, come si vede qui nella Corte di Giustizia di Losanna!

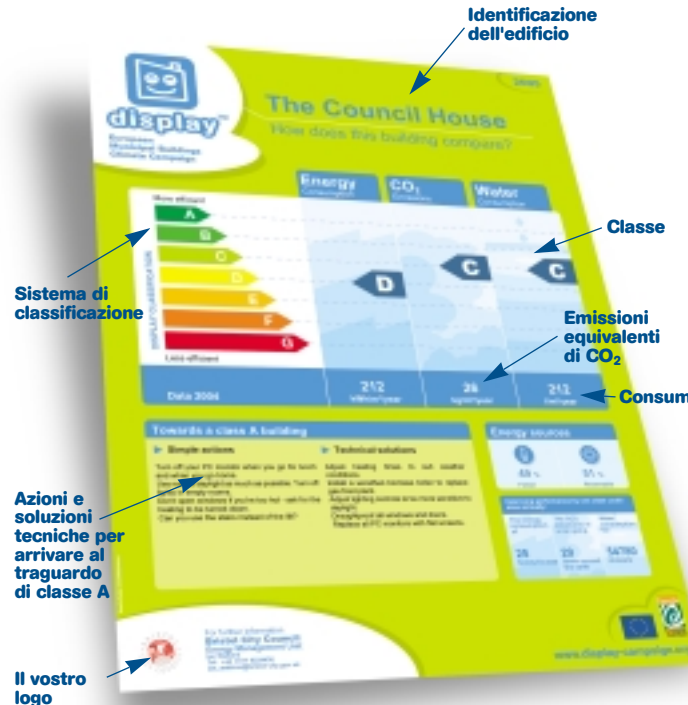


Il sindaco di Saarbrücken (Germania), K. Breuer ed il suo funzionario "dell'energia", J.Lottermoser, commentano i comportamenti energetici ed ambientali di una scuola della loro città, insieme ad insegnanti ed alunni.

## a portata di tutti...

**Uno speciale strumento di calcolo ed un poster**

**Con pochi semplici click ed un supporto online, potete inserire i dati dei vostri edifici nello strumento di calcolo. In pochi secondi verrà visualizzato un poster personalizzato, pronto per essere esposto.**

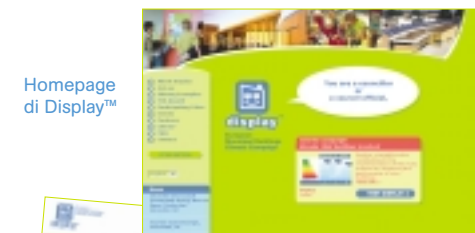


## per l'azione ed il progresso

- > **Una guida alla Comunicazione**, come strumento di supporto per la realizzazione della Campagna Display™.
- > **Un sito internet** che fornisce tutte le informazioni riguardo alla Campagna ed alle città partecipanti.
- > **Un Help desk** per rispondere ai vostri dubbi.



Manuale di comunicazione



Homepage di Display™



Strumento di calcolo

**Provate Display™ ed esponete il vostro poster su [www.display-campaign.org](http://www.display-campaign.org)**