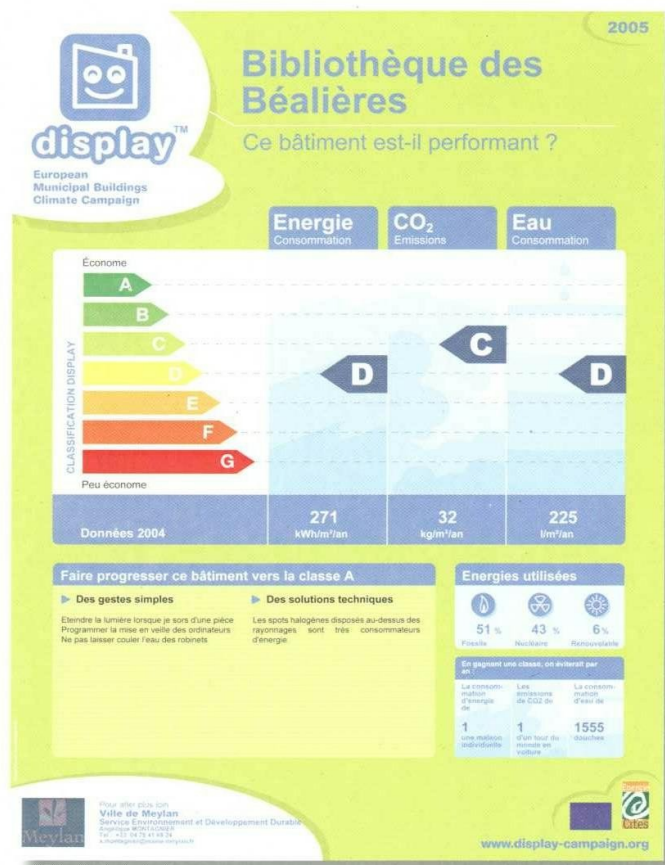


La campagne européenne DISPLAY

Les collectivités participant à cette campagne s'engagent à afficher, à l'attention du grand public, les performances énergétiques et environnementales de bâtiments communaux (écoles, bâtiments administratifs, gymnases...). A chaque bâtiment, sont associées 3 classes (sur le modèle de l'étiquette des appareils électroménagers) : le niveau de performance en termes de consommation d'énergie, d'émissions de CO₂ et de consommation d'eau. Cette campagne permet aux communes d'anticiper l'application de la directive européenne sur la performance énergétique des bâtiments et d'engager des actions de sensibilisation sur le climat et l'énergie auprès des citoyens.

Dans l'agglomération grenobloise, 9 communes ont déjà signé la charte d'engagement dans la campagne Display; l'affichage devrait concerner une cinquantaine de bâtiments. Un « club Display » vient d'être mis en place sur l'agglomération. Animé par l'ALE, il permettra aux utilisateurs d'échanger sur l'utilisation du logiciel, l'affichage et les actions de sensibilisation associées.



Extrait du « Plan climat local de l'agglomération grenobloise »