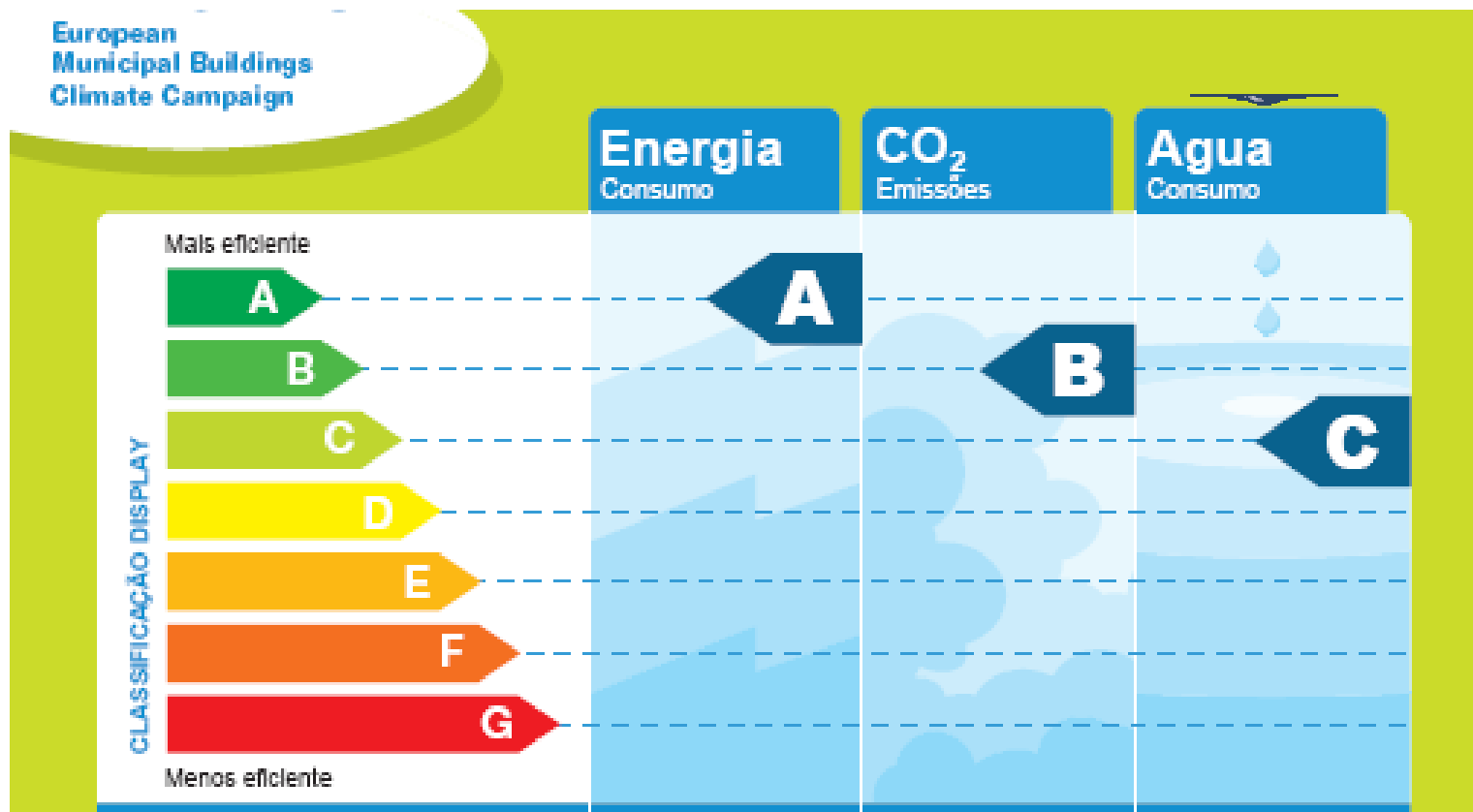




OEINERGE

CAMPANHA EUROPEIA DISPLAY

European
Municipal Buildings
Climate Campaign



Agência Municipal de Energia e Ambiente de Oeiras



OEINERGE

CAMPANHA EUROPEIA DISPLAY

European
Municipal Buildings
Climate Campaign

Energia
Consumo

CO₂
Emissões

Água
Consumo

Organizado pela Energie-
Cités (Associação de
Municípios Europeus para a
Promoção da Eficiência
Energética a Nível Local)

PROJECTO EUROPEU





OEINERGE

PARTICIPANTS

361 local authorities.

- ⊞ Austria (2)
- ⊞ Belgium (6)
- ⊞ Bulgaria (30)
- ⊞ Croatia (2)
- ⊞ Czech Republic (4)
- ⊞ Denmark (1)
- ⊞ Estonia (1)
- ⊞ Finland (1)
- ⊞ France (150)
- ⊞ Germany (8)
- ⊞ Greece (2)
- ⊞ Hungary (7)
- ⊞ Ireland (14)
- ⊞ Italy (12)
- ⊞ Latvia (1)
- ⊞ Lithuania (1)
- ⊞ Malta (5)
- ⊞ Netherlands (5)
- ⊞ Poland (1)
- ⊞ Portugal (6)
- ⊞ Romania (3)
- ⊞ Slovakia (2)
- ⊞ Slovenia (4)
- ⊞ Spain (3)
- ⊞ Sweden (1)
- ⊞ Switzerland (42)
- ⊞ Ukraine (10)
- ⊞ United Kingdom (37)

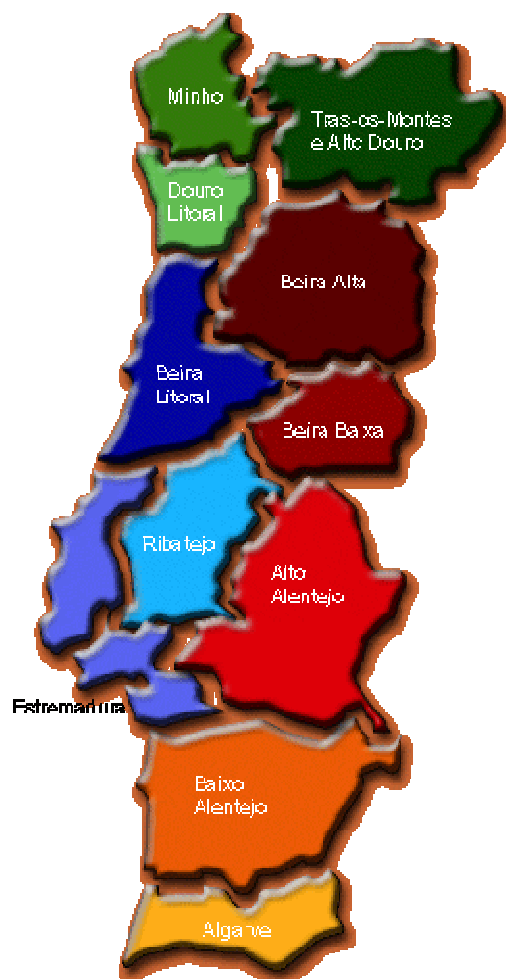
25 private companies.

- ⊞ Belgium (1)
- ⊞ Bulgaria (1)
- ⊞ France (4)
- ⊞ Hungary (1)
- ⊞ Italy (1)
- ⊞ Luxembourg (1)
- ⊞ Slovakia (1)
- ⊞ Spain (1)
- ⊞ Switzerland (4)
- ⊞ Ukraine (1)
- ⊞ United Kingdom (9)





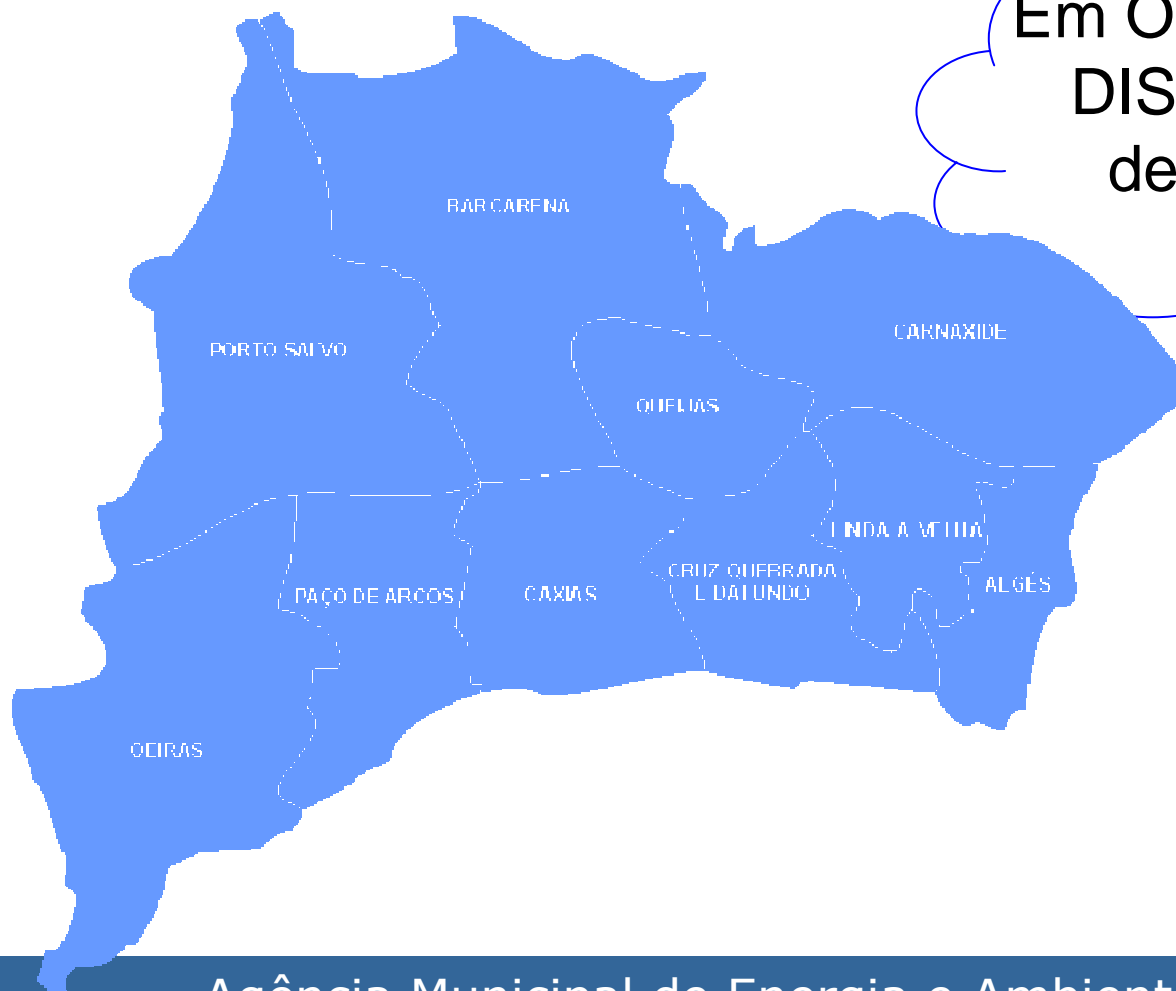
OEINERGE



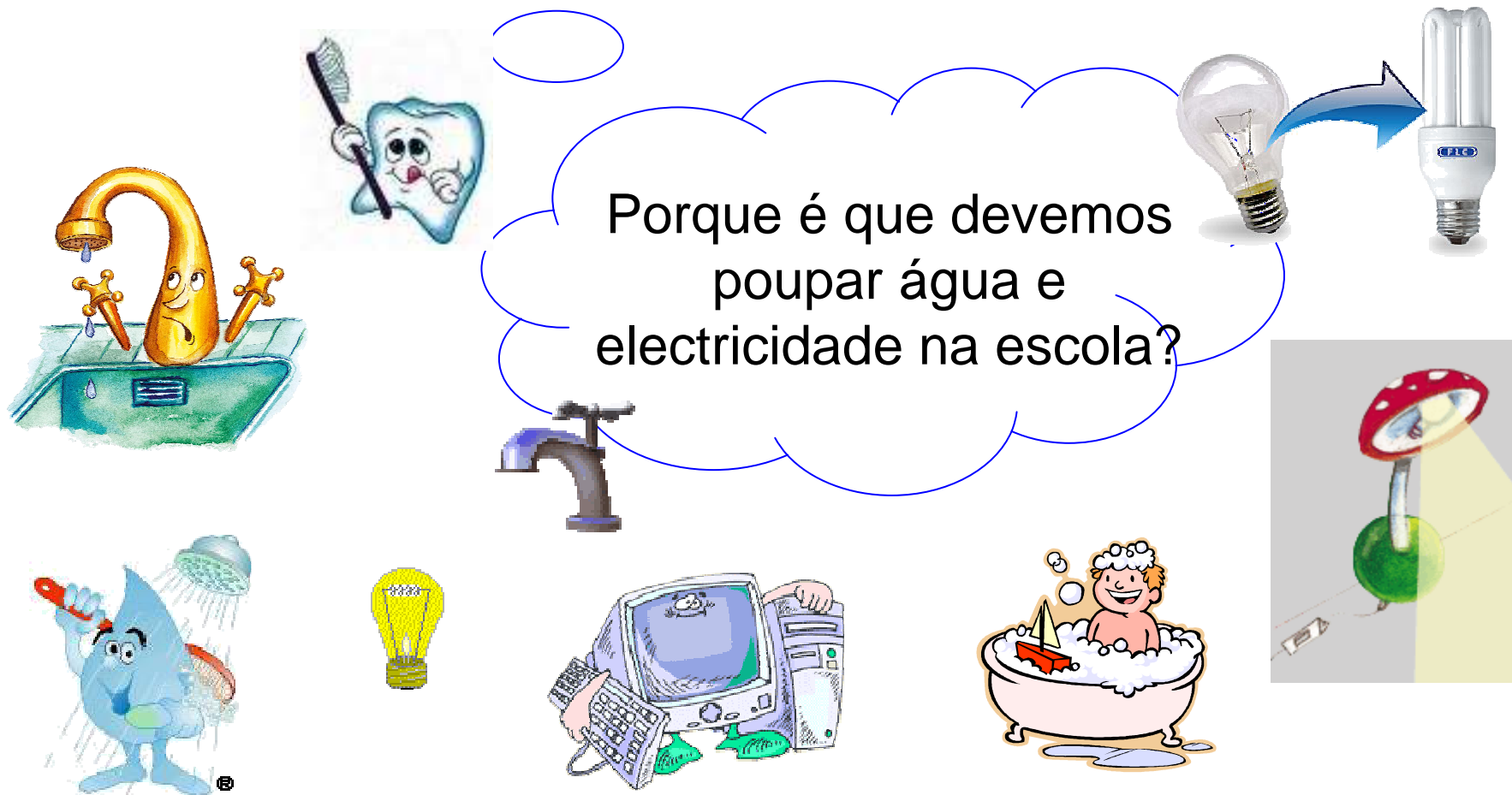
Em Portugal a
Campanha DISPLAY
está a ser desenvolvida
em...

Portugal (6)

- **Câmara Municipal de Cascais**
- **Câmara Municipal de Sintra**
- **EDV ENERGIA**
- **Municipality of Almada**
- **OEINERGE**
- **Vila Nova de Gaia**



Em Oeiras a Campanha
DISPLAY está a ser
desenvolvida nas
escolas...



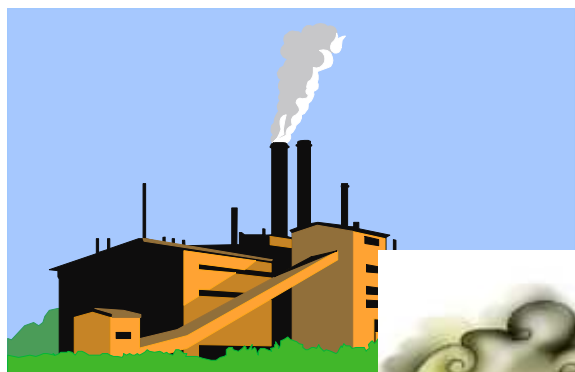
TODOS OS DIAS CONSUMIMOS ÁGUA E ELECTRICIDADE



OEINERGE



Preservando os recursos naturais do Planeta, poupa-se dinheiro e ajuda-se o Ambiente!

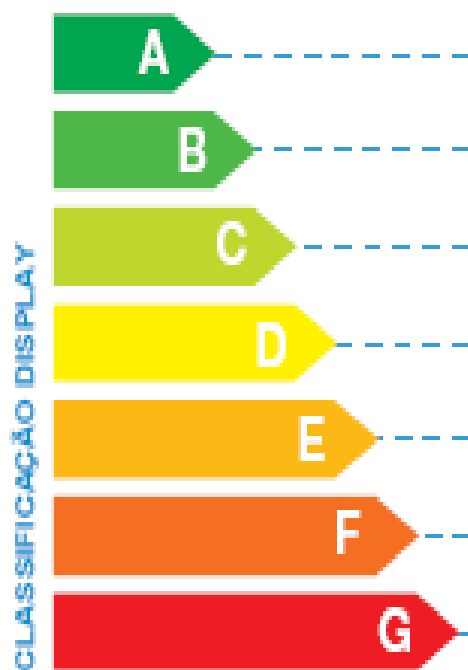


O MUNDO ESTÁ A FICAR DOENTE...



OEINERGE

Mais eficiente



Menos eficiente

A Campanha DISPLAY
ajuda-te a descobrir o
desempenho energético
na tua escola.

SABES COMO?



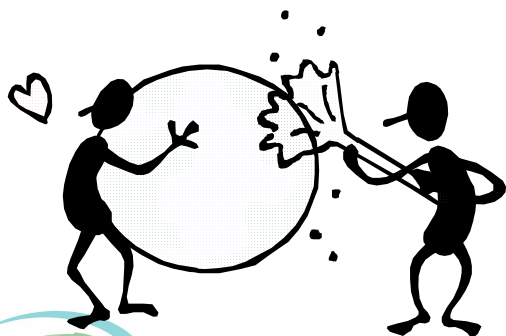
TEMOS QUE FAZER ALGUMA COISA...



OEINERGE

É fácil...

Com a ajuda do professor vais analisar as facturas da água e da electricidade da escola..



VAMOS TODOS JUNTOS CUIDAR DO AMBIENTE





OEINERGE



edp

Código de Identificação do Local: 0 044 139 804 1/1

Apoyo Técnico
800 506 506 (24h por dia)

Apoyo Comercial
808 505 505 (8h as 20h/dias úteis)

Leitura do Contador

Factura N.º 10302918705 de 11 de Março de 2008 (2008-01-12 a 2008-03-11)

Electricidade	Qtd.	Preço	Valor	IVA (%)
Tarifa BTN-Simples 3,45 até 20,7 kVA				
Consumo medido de 2007-09-08 a 2007-12-31	423	0,1071	45,30	5
Consumo medido de 2008-01-01 a 2008-03-07	248	0,1143	28,35	5
Consumo estimado de 2008-03-08 a 2008-03-11	15	0,1143	1,71	5
Consumo já facturado de 2007-09-08 a 2007-12-31	-428	0,1071	-45,84	5
Consumo já facturado de 2008-01-01 a 2008-01-11	-42	0,1143	-4,80	5
Potencia Contratada (3,45 kVA)	2	5,7400	11,48	5
Taxa Exploração DGGE	2	0,0700	0,14	5
IVA (5% * 36,34)			1,82	
Total			€ 38,16	
Outros Débitos/Créditos	Qtd.		Valor	IVA (%)
Contribuição áudio-visual (Nota de Débito n.º 10302918705)	2		3,42	5
IVA (5%* 3.42)			0,17	
Total			€ 3,59	
Total do mês			€ 41,75	

2008-03-07	24472	Pagamentos efectuados	-41,04
Consumo(kWh)	671	Valores facturados	41,75
		Saldo actual	41,75

Gasto médio: 0,08 Euro/dia



FACTURA DA ELECTRICIDADE



OEINERGE



OEIRAS E AMADORA
 Serviços Municipalizados de Água e Saneamento
 Av. Dr. Francisco Sá Carneiro, 19
 Urb. Molinho das Antas - 2784-541 OEIRAS
 NIPC 680 015 019

FACTURA/RECIBO

(2A VIA)

Estimado consumidor:
 Solicitamos o pagamento deste documento ate ao dia 2008-10-13
 Estamos a sua inteira disposicao durante o horario normal de atendimento

Titular do contrato/morada

CARNAXIDE
 2790 CARNAXIDE

Area/arruamento Nr. fiscal

LEITURAS										
		Anterior	Actual	Tipo	Coef.	Consumo	FACTURADO (m3)			
Tipo Consumo	Contador	2008-07-18	2008-09-17	Leitura	Mutl.	(m3)	Per.Ant.	Per.Actual	Minimo	
AGUA	172645	1892	1957	EMPRESA	1,00	65	21	44		

EXPLICACAO DE VALORES: (2,0 MESES)										
Esc.(m3)	Qtd.(m3)	Agua	Sanm(m3)				Per. Act.	Per. Ant.	Liquido	
5	10,0	0,505300	0,268400	CONSUMO AGUA		99,22	25,44	73,78 1		
15	20,0	1,065100	0,268400	TARIFA UTILIZACAO		17,45	5,63	11,82 1		
25	20,0	2,043400	0,268400	QUOTA DISPONIBILIDADE(1		3,10	0,00	3,10 1		
> 25	15,0	2,133500	0,268400	RESIDUOS SOLIDOS		13,89	3,56	10,33		
				RESIDUOS SOLIDOS - FIX(0,15	0,00	0,15		
				IVA 1		0,00	0,00	3,84		
IVA 1 (5,0 % S/ 76,88)								3,84		
TOTAL										103,02



FACTURA DA ÁGUA



OEINERGE

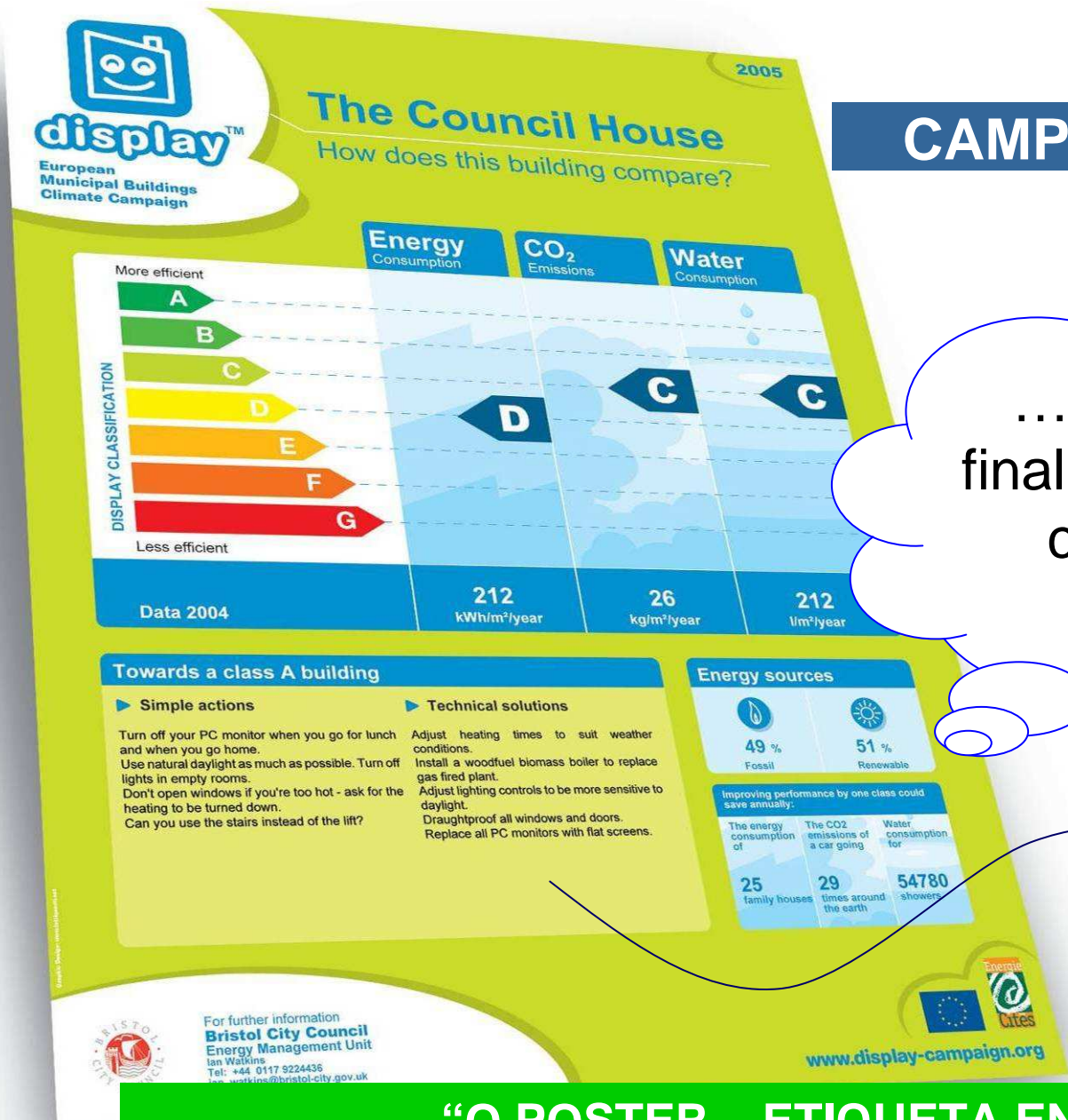
Depois a OEINERGE introduz os dados numa ferramenta de cálculo ...

Buildings	Category	Year	Energy	CO ₂	Water	Action
COOTL	Day nursery / Kindergarten	2007	A	B	C	



FERRAMENTA DE CÁLCULO ONLINE

CAMPANHA “DISPLAY”



... surge o resultado final que vamos divulgar com os colegas e professores...

Medidas de melhoria

“O POSTER – ETIQUETA ENERGÉTICA”



Centro de Ocupação e Orientação de Tempos Livres de Linda-a-Velha (COOTL)

Colégio Monte Flor – Carnaxide

EB2,3 Noronha Feio - Queijas

Externato Santa Catarina – Cruz Quebrada



A OEINERGE foi às
escolas...

PARTICIPAÇÃO DAS ESCOLAS



OEINERGE

2008

COOTL
Qual é o desempenho deste edifício?

display
European Municipal Buildings Climate Campaign

	Energia Consumo	CO ₂ Emissões	Água Consumo
Mais eficiente			
A		A	
B			B
C			C
D			
E			
F			
G			
Menos eficiente			
Data 2007	65 kWh/m ² /ano	16 kg/m ² /ano	355 l/m ² /ano

Para alcançar a classe A

► **Acções simples**

Podem ajudar a reduzir o consumo de energia e água deste edifício em 10% ou mais:

- Não desperdiçar energia.
- Feche as portas e janelas sempre que possível!
- Desligue as luzes quando já não precisar delas!
- Verifique se a torneira de água está bem fechada!

Fontes de energia

74% Fossil
26% Renováveis

Melhorar uma classe, reduzir as emissões de CO₂

display
Reduzir as emissões de CO₂ de um edifício que...

Preparar a água necessária para...
0,1 toneladas de CO₂ por ano
1667 litros de água

A classe A já foi atingida!

Para mais informações
OEINERGE - Agência Municipal de Energia e Ambiente de Oeiras
Tel: +351 2142 62 62
oeinerge@oeinerge.pt

www.display-campaign.org

2009

Colégio Monte Flor
Qual é o desempenho deste edifício?

display
European Municipal Buildings Climate Campaign

	Energia Consumo	CO ₂ Emissões	Água Consumo
Mais eficiente			
A			
B			
C		C	
D		C	
E			
F			
G			
Menos eficiente			
Data 2008	159 kWh/m ² /ano	38 kg/m ² /ano	2862 l/m ² /ano

Para alcançar a classe A

► **Acções simples**

Podem ajudar a reduzir o consumo de energia e água deste edifício em 10% ou mais:

- Desligue a iluminação sempre que não seja necessária!
- Aproveite ao máximo a luz natural!
- Desligue de corrente os aparelhos electrodomésticos e equipamentos, após a sua utilização!
- Prefira a utilização de computadores portáteis, consomem até menos 90% de energia!
- Verifique se a torneira de água está bem fechada e ainda se existem fugas!
- Regue o jardim antes das 7h ou após as 18h!

► **Soluções técnicas**

- Utilize lâmpadas económicas!
- Utilize redutores de fluxo de água nas torneiras e chuveiros!
- Utilize fichas com corte corrente!

Fontes de energia

82% Fossil
18% Renováveis

Melhorar uma classe, reduzir as emissões de CO₂

Preparar a energia consumida em...
0,3 toneladas de CO₂ por ano
0,7 toneladas de CO₂ por ano

Fornecer a água necessária para...
39178 litros de água

Para mais informações
OEINERGE - Agência Municipal de Energia e Ambiente de Oeiras
Tel: +351 2142 62 62
oeinerge@oeinerge.pt

www.display-campaign.org

2009

Externato Santa Catarina
Qual é o desempenho deste edifício?

display
European Municipal Buildings Climate Campaign

	Energia Consumo	CO ₂ Emissões	Água Consumo
Mais eficiente			
A			
B			
C		C	
D		C	
E			
F			
G			
Menos eficiente			
Data 2008	168 kWh/m ² /ano	39 kg/m ² /ano	3036 l/m ² /ano

Para alcançar a classe A

► **Acções simples**

Podem ajudar a reduzir o consumo de energia e água deste edifício em 10% ou mais!

- Desligue a iluminação sempre que não seja necessária!
- Aproveite ao máximo a luz natural!
- Desligue de corrente os aparelhos electrodomésticos e equipamentos, após a sua utilização!
- Prefira a utilização de computadores portáteis, consomem até menos 90% de energia!
- Verifique se a torneira de água está bem fechada e ainda se existem fugas!
- Regue o jardim antes das 7h ou após as 18h!

► **Soluções técnicas**

- Utilize lâmpadas económicas!
- Utilize redutores de fluxo de água nas torneiras e chuveiros!
- Utilize fichas com corte corrente!

Fontes de energia

90% Fossil
10% Renováveis

Melhorar uma classe, reduzir as emissões de CO₂

Preparar a energia consumida em...
1 tonelada de CO₂ por ano

Preparar a água necessária para...
2 toneladas de CO₂ por ano
105767 litros de água

Para mais informações
OEINERGE - Agência Municipal de Energia e Ambiente de Oeiras
Tel: +351 2142 62 62
oeinerge@oeinerge.pt

www.display-campaign.org

PARTICIPAÇÃO DAS ESCOLAS DE OEIRAS



DIVULGAÇÃO DA ETIQUETA ENERGÉTICA



TemposLivres.online.pt

4º Congresso Infanto-Juvenil sobre Sustentabilidade – 30 Maio 2008



**Estrada de Paço de Arcos n.º 60,
Edifício Paço de Arcos, Sala 51-
2770-130 Oeiras**

Tel: 214 214 010

e-mail: oeinerge@oeinerge.pt

Se precisarem de ajuda
podem contactar a
OEINERGE

➤ Agência Municipal de Energia e Ambiente de Oeiras
<http://www.oeinerge.pt/>

➤ Campanha Display
<http://www.display-campaign.org/>



NA INTERNET ...





OEINERGE

BOM TRABALHO!



Todos juntos vamos cuidar do
Planeta!

Faz da tua escola o exemplo de
um bom Ambiente!