

# VILLE DE PULLY

## Campagne « Display » à Pully

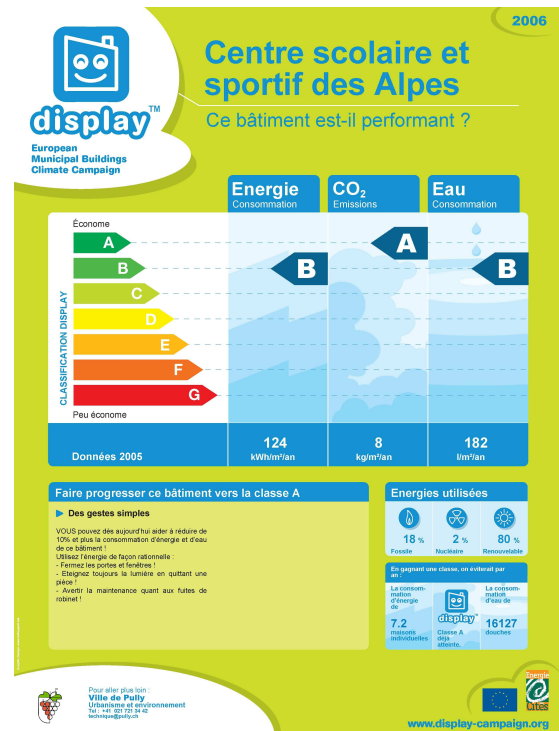


La Ville de Pully s'investit dans la **campagne européenne Display** dont l'objectif est d'inciter les municipalités à mesurer et afficher les performances énergétiques et environnementales des bâtiments publics.

La campagne Display est une action concrète de développement durable qui sensibilise les usagers aux questions environnementales et encourage les comportements éco-responsables des citoyens.



Monsieur le Conseiller municipal Gil Reichen,  
Directeur de l'urbanisme et de l'environnement



Le principe est simple, mais efficace. Il consiste à introduire à l'aide d'un outil informatique les différents bâtiments communaux, leurs consommations en électricité, en énergie de chauffage et en eau, ainsi que la surface interne au sol, pour éditer une affiche « Display » de format A1.

Réalisée sur le modèle de l'étiquette énergie de l'électroménager et des automobiles, « Display » donne une classification allant de A comme admirable à G comme gravement mauvais, pour chaque bâtiment.

Ces panneaux « Display » sont également agrémentés de conseils concernant les gestes quotidiens permettant de limiter les pertes énergétiques, comme par exemple « éteignez la lumière en sortant ».

Au vu du rôle pédagogique de cette campagne, les élèves étant les consommateurs de demain, la Municipalité de Pully a décidé d'équiper en priorité les écoles. Ainsi les **Collèges de l'Annexe Ouest**, de **Chantemerle**, de **Chamblandes**, de **Fontanettaz**, de **Mallieu**, le **Centre scolaire sportif et culturel Arnold Reymond**, le **Centre scolaire et sportif des Alpes** sont maintenant dotés d'étiquettes « Display » affichant en toute transparence leurs consommations d'énergie et d'eau, mais également d'émissions de CO<sup>2</sup>.

Le **vendredi 4 mai 2007**, lors de l'après-midi « Portes Ouvertes » au **Collège de l'Annexe Ouest** pour la « Journée du Soleil », il sera possible pour le public et les écoliers de voir l'affiche « Display » du Collège et d'obtenir toutes les explications utiles données par des spécialistes.